



Medien

**Susanne Betz**  
Kitas, Ev. Profil  
Kirchenpädagogik

Rituale



**Olav Richter**  
Medienpädagogik

E-learning



**Dr. Uwe Hauser**  
Direktor, Leitung des RPI

Fortbildungen



**Dr. Harald Becker**  
Berufliche Schulen  
Berufliche Gymnasien

Arbeitshilfen



**NN**  
Waldorfschulen

**Studienleitungen  
und Mediathek  
RPI**



**Joost Wejwer**  
Ev. Profil

Godly Play



**Christine Wolf**  
Kindergottesdienst

Bibel erzählen



**Dr. Annegret Südland**  
Haupt-, Werkreal, Real- und  
Gemeinschaftsschulen



**Christine Schneider**  
Grundschulen

Koko

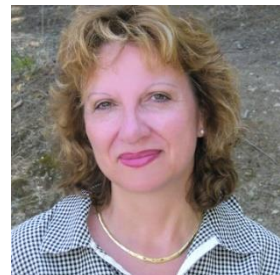


**Ekkehard Stier**  
Konfirmanden-  
arbeit

Arbeitshilfen



**Barbara Plathow-Holl**  
SBBZ



**Elke Heckel-Bischoff**  
Schulseelsorge

Kurzgespräche



**Sabine Köhrer-Weisser**  
Bibliothek, Medi@thek



**Bettina Drexler**  
Bibliothek, Medi@thek

Studientage



**Juliane Kleibert**  
Allgemeinbildendes  
Gymnasien

Evangelische Landeskirche in Baden  
Religionspädagogisches Institut  
Postfach 22 69  
76010 Karlsruhe

*Besucheranschrift:*  
Blumenstraße 1 - 7  
76133 Karlsruhe

Telefon: 0721 9175-420  
Telefax: 0721 9175-25-420

E-Mail: [rpi-baden@ekiba.de](mailto:rpi-baden@ekiba.de)  
Internet: [www.rpi-baden.de](http://www.rpi-baden.de)

## RPI-MEDI@THEK

Öffnungszeiten

Mo, Mi, Do 9 – 12 Uhr und 14 – 18 Uhr  
und Di 14 – 17 Uhr

Telefonische Voranmeldung empfohlen!

E-Mail: [rpi-mediathek@ekiba.de](mailto:rpi-mediathek@ekiba.de)

Telefon: 0721 9175-480

Telefax: 0721 9175-25-480

Internet: [www.ekiba.de/rpi-mediathek](http://www.ekiba.de/rpi-mediathek)

Online-Katalog: <http://baden.cidoli.de>

## Beispiele aus unserem Fortbildungsangebot

- Inklusion, was kommt da auf mich zu?
- Waldorfschultagung
- Kernfachtagung Gymnasium
- Kompetenzorientierter RU am Gymnasium
- Berufsbildende Schulen: Jahrestagung
- Regionale Studientage HWRS/RS/GMS
- Fachtagung Konfirmandenarbeit
- Kindergottesdienst Regionaltage
- Geistliches Wochenende im Kloster
- Kirche mit Kindern gestalten
- Nicht nur über Religion reden, sondern Religion erleben und reflektieren
- Umgang mit Vielfalt
- Mit Kurzfilmen im Unterricht arbeiten
- Kurs Kirchenpädagogik

Die Fortbildungen finden in Kooperation mit dem Pädagogisch-Theologischen Zentrum (ptz) in Stuttgart statt.

## Interessiert?

[www.rpi-baden.de](http://www.rpi-baden.de)

[www.ptz-rpi.de](http://www.ptz-rpi.de)



# RPI

## Religionspädagogisches Institut

Das RPI bietet wissenschaftlich qualifizierte, konzeptionell reflektierte und praktisch erprobte **Unterstützung** für religiöse Bildung.

Die **Arbeitsfelder** sind Kindertageseinrichtungen, Kindergottesdienst, Konfirmandenarbeit, Religionsunterricht und Medienpädagogik. Die Unterstützung geschieht durch Konzeptionsbildung, Fortbildung, Materialerstellung und Beratung.

Durch die Arbeit des Instituts nimmt die Evangelische Landeskirche ganz konkret **Bildungsmitverantwortung** sowohl innerhalb der Kirche als auch in der gesellschaftlichen Öffentlichkeit wahr. Diese beschränkt sich dabei nicht auf die praktischen Aufgaben, sondern schaut auch auf die großen Zusammenhänge des Bildungswesens.